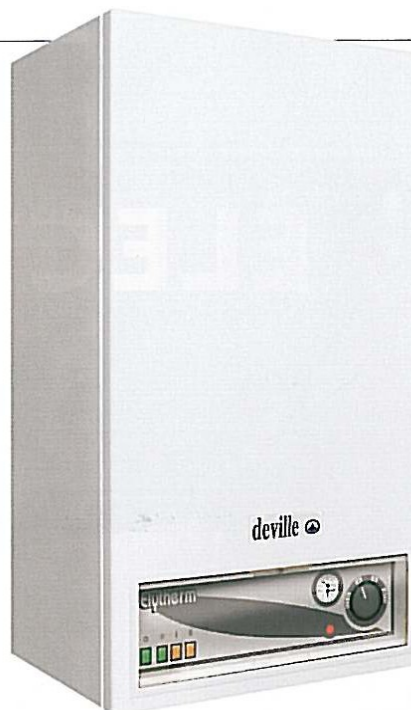


LES PLUS
DEVILLE THERMIQUE

Facilité d'installation
et d'utilisation

ELYTHERM W

4,2 à 36 kW



FABRICATION

- Corps de chaudière en acier calorifugé ST 3712
- Jaquette métallique laquée au four
- Thermo-plongeurs en inox AISI 321

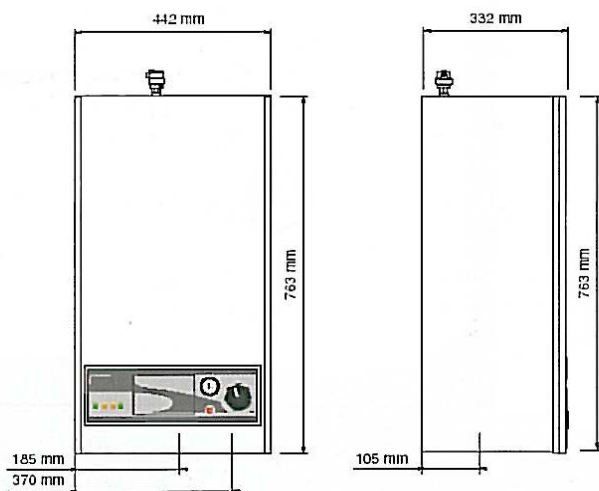
INSTALLATION

- Prévoir un espace de 400 mm au-dessus de la chaudière pour pouvoir démonter les résistances

EQUIPEMENTS DE SERIE

- Manothermomètre
- Soupape de sécurité
- Circulateur
- Vase d'expansion 10 litres
- Purgeur automatique
- Pressostat eau
- Aquastat 2 étages avec système de blocage
- Protection du tableau de commande par disjoncteur

IMPLANTATION



ELYTHERM W		09WM	15WM	09WT	15WT	22WT	28WT	36WT
Puissance	kW	5.6 / 8.4	9.6 / 14.4	8,4	14,4	14.4 / 21.6	14.4 / 21.6 / 28.8	18 / 27 / 36
Alimentation		220 V mono	220 V mono	380 V tri + N	380 V tri + N	380 V tri + N	380 V tri + N	380 V tri + N
Type d'éléments chauffants		2 x 1.4 kW	2 x 2.4 kW	2 x 1.4 kW	2 x 2.4 kW	2 x 2.4 kW	2 x 2.4 kW	3 x 2 kW
Nombre de jeux d'éléments chauffants		3	3	3	3	5	5	6
Dimensions (HxLxP)	mm	763 x 442 x 332						
Poids	kg	45	45	45	45	45	45	45
Température maxi chauffage	°C	85	85	85	85	85	85	85
Pression maxi chauffage	bar	3	3	3	3	3	3	3
Prix (€ H.T.)		1 752,00	1 789,00	1 752,00	1 789,00	1 955,00	2 173,00	3 294,00
Code		ELY09WM	ELY15WM	ELY09WT	ELY15WT	ELY22WT	ELY28WT	ELY36WT
dont Ecotaxe (€ H.T.)		0,84	0,84	0,84	0,84	0,84	0,84	0,84